

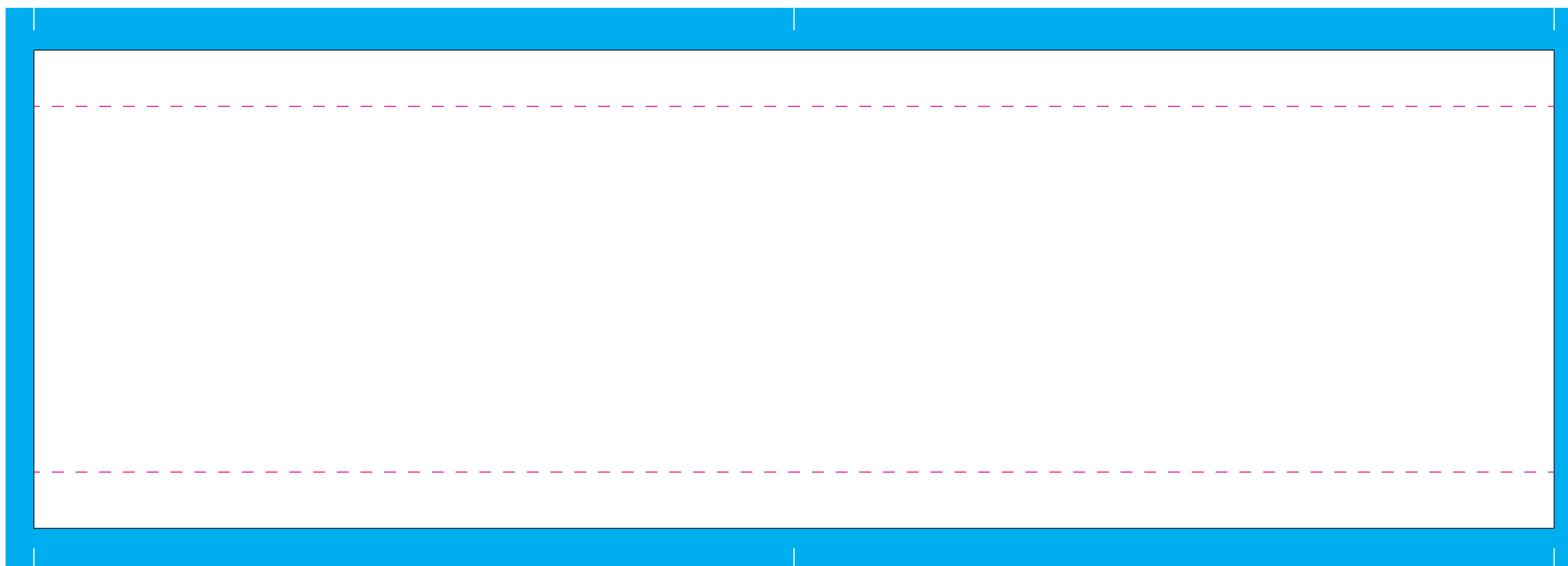
■ ネットウォーマー テンプレート ※実物サイズです。テンプレートはリサイズ不可。

塗り足し範囲 (色や柄、画像はこの範囲まで入れて下さい。)

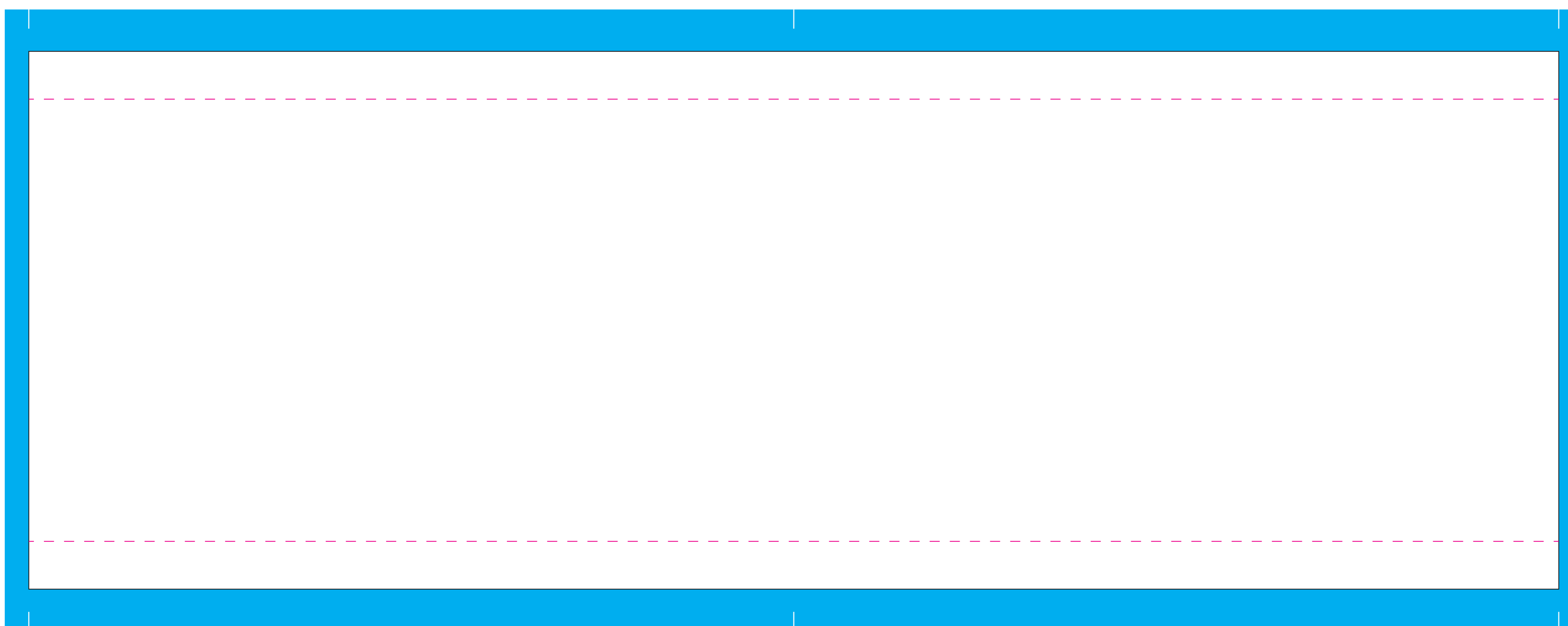
仕上がりサイズ

縫い目アタリ (文字やイラストなどはこの範囲内に収めて下さい。)

子供サイズ



大人サイズ



昇華転写プリントでの布の伸縮・また縫製により若干のサイズ誤差が出る場合がございます。あらかじめご了承ください。
ひも付きの場合、上下とも2cmの所に縫い目が出ます。(ガイド参照)

上記内容にてご不明な点がございましたらかんばん工房までご連絡下さい。担当デザイナーが対応させていただきます。☎0895-52-4343 (土日祝を除く)

ネットウォーマー完全データ入稿について

※レイヤー「テンプレート」にデータを作成してください。

- 作成ソフト Illustrator 8.0～CS 推奨
《保存形式 EPS形式》 ※CS推奨
- 画像データ Photoshop EPS形式 推奨
(JPEG高画質)
- 画像解像度 原寸で180dpi 以上
(注意!テンプレートは1/10です!)
- カラー CMYK
- フォント 必ずアウトライン化して下さい。
- 線の太さ 0.3pt以上

※その他、ご希望サイズでの作成も可能です。
※当社にてリサイズ可能です。

データ作成について注意事項

- 画像・イラストのご入稿について
 - 入稿データの権利・著作権等について、当社は一切の責任を負いかねます。
 - データは埋め込まず、リンクで保存し、リンク画像を必ず一緒に入稿して下さい。
※イラストのデータを背面一面にご使用の場合は画像解像度はA4サイズ以上で180dpi以上 Photoshop EPS (JPEG高画質)形式推奨
 - 画像はpsdでの入稿も可能ですが出来るだけepsにて入稿して下さい。
- 作成時について
 - オーバープリントは解除して下さい。
 - Illustratorでの特殊効果は鮮明に再現されない場合がございます。
 - 左右上下に縫い代が必要となりますので、水色のラインを目安にデータは大きめに作成しマスクして下さい。
※全体に画像や模様などを付ける場合は水色ラインの縫い代部分まで作成して下さい。テンプレートラインにしかついていない場合、白地が出てしまいます。
 - 縫い合わせ部分にまたがるデザインの場合出力時・縫製時にズレが生じる場合がございます。ご了承ください。
 - 色校正が必要な場合は、別途出力紙を郵送もしくはDICカラーなどで指定して下さい。
※指定がない場合は当社紙出力の色を下に作成いたします。エステル麻の場合は、昇華転写プリントの特性上色が布地色に影響されますのでご希望の指定色にならない場合がございます。ご了承ください。
 - 文字、画像の大きさについては若干調整させていただく場合がございます。